

NB – MURHUS AS

KUBUS



Murhus med massive kompaktvegger og etasjeskille i betong

Inklusive garasje med integrert sportsbod

Prosjekt: Enebolig Kubus

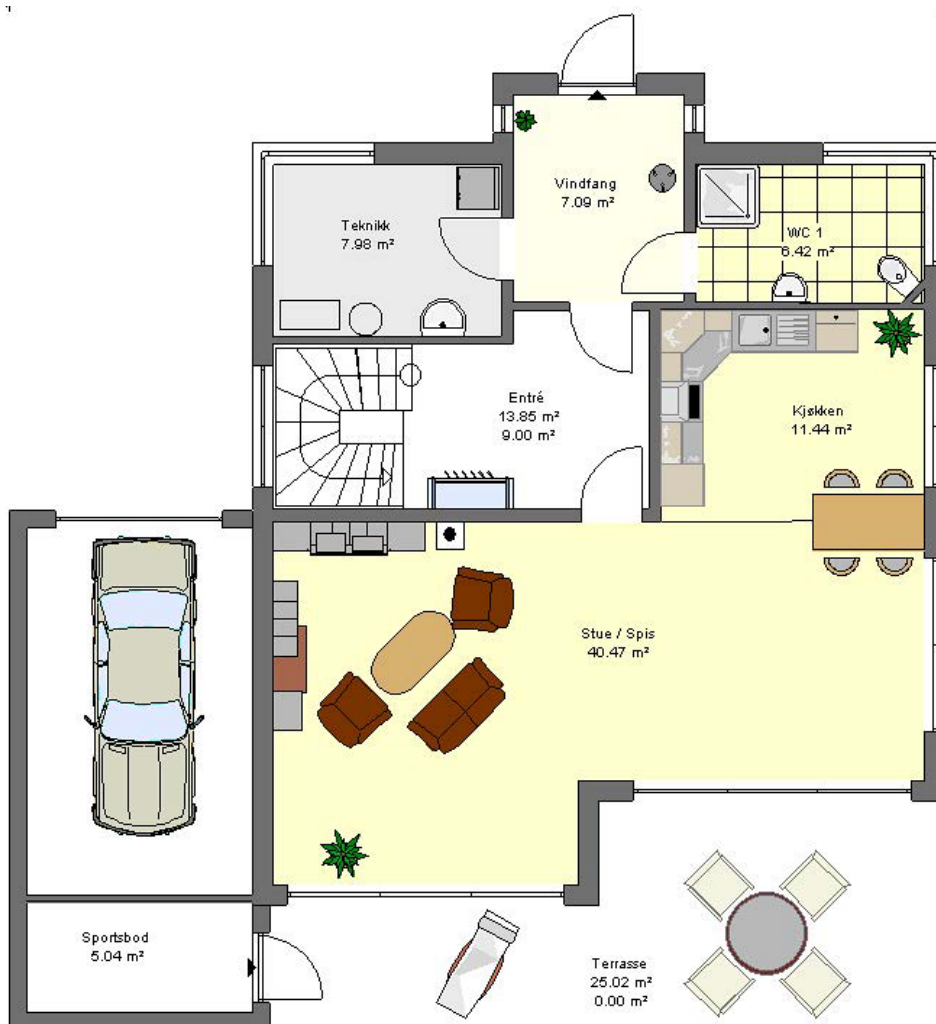
Grunnflate: 9,50 x 10,50 meter

BRA 190 m², P-rom 181 m²

Hus kan forandres i størrelse, planløsning og materialvalg.

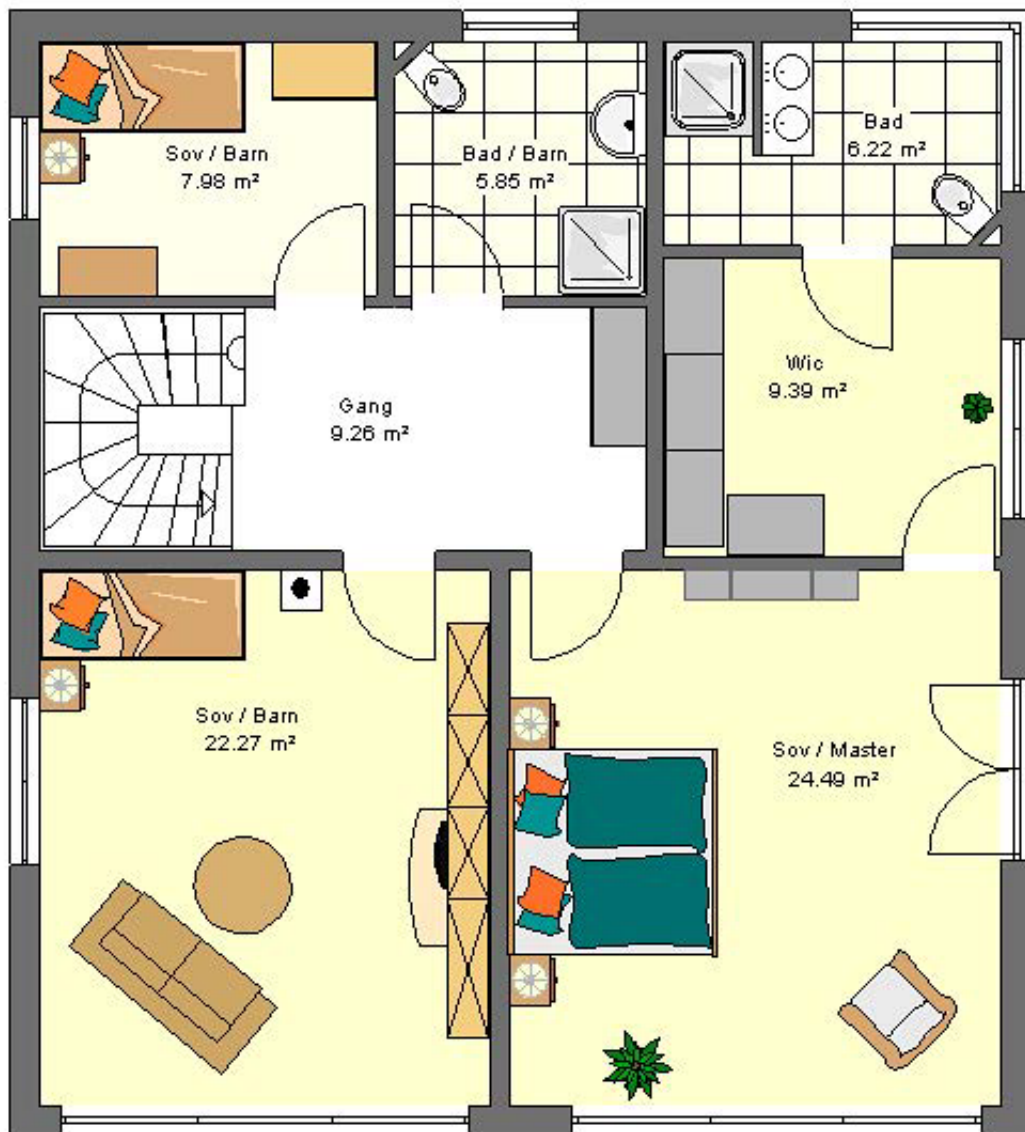
KUBUS

Første etasje



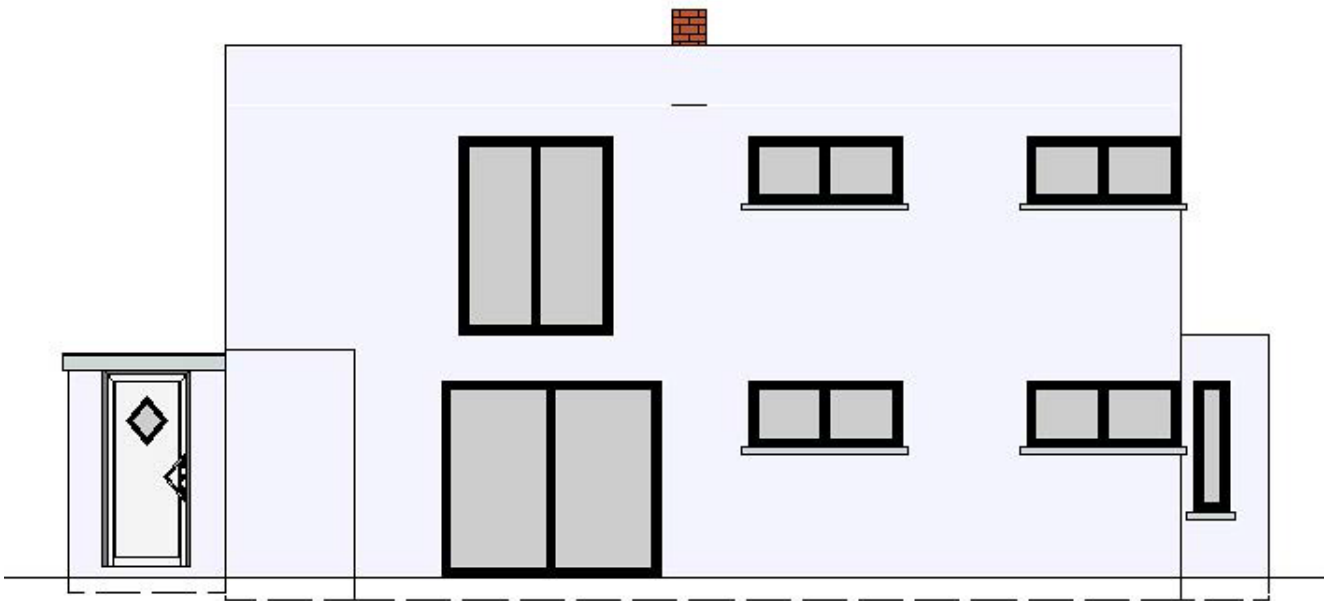
KUBUS

Andre etasje



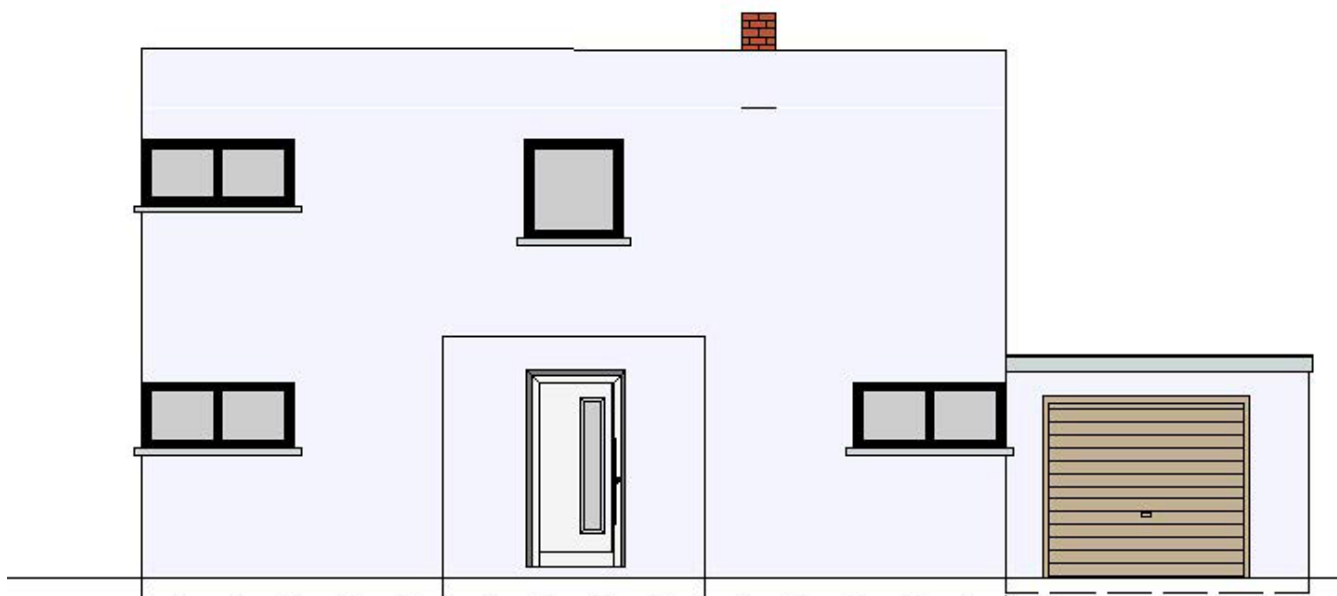
KUBUS

Øst



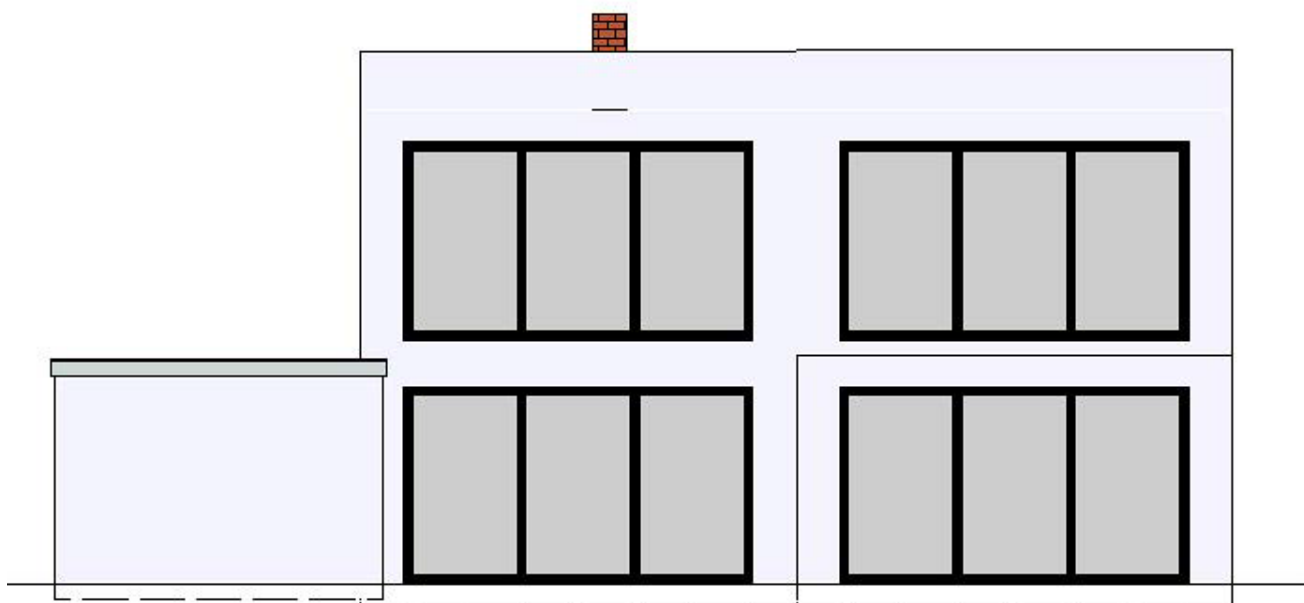
KUBUS

Nord



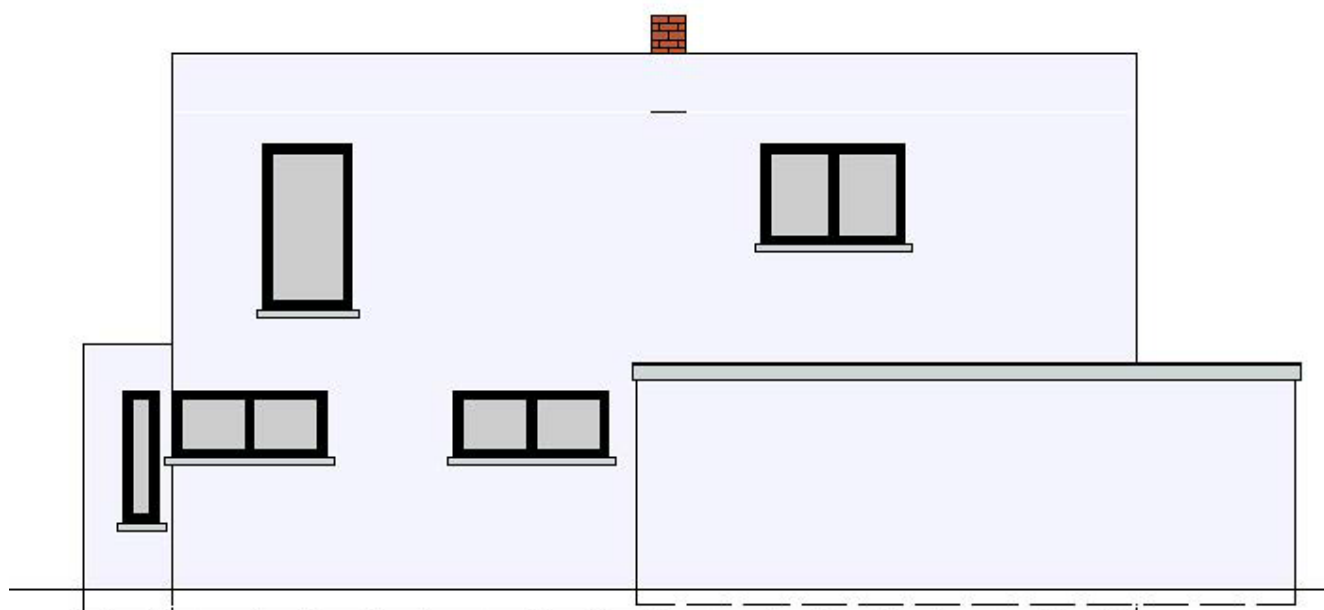
KUBUS

Sør



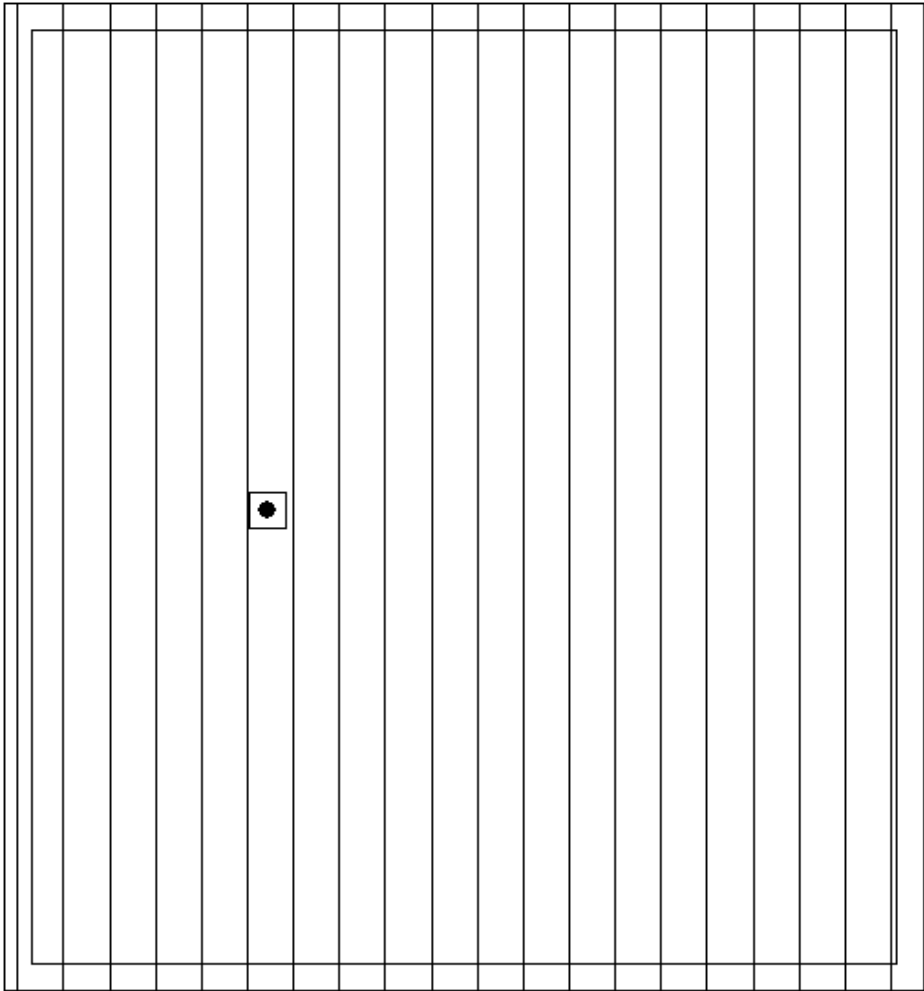
KUBUS

Vest



KUBUS

Tak



KUBUS

Kjøkken

Kjøkken: Hvite laminat fronter, kombinert med nordic raw friser og sokkler. Hvit laminat benkeplate, 30 mm tykkelse. Underlimt vask fra Franke Fragranit MTG 210-51

Hvitevarer fra Siemens:

Platetopp: EH651FEF1X

Stekeovn: HB574ABR0S

Kjøleskap: KI81RVS30

Oppvaskmaskin: SN63HX62AE

Ventilator: LB57574, Integrert ventilator



(Kjøkken er uten lys/-spot, bord og stoler)

